



Площадь застройки 118 кв.м.

1. Характеристика земельного участка:

Земельный участок расположен в Соломбальском территориальном округе по ул. Сибирякова, 11

Разрешенное использование: для эксплуатации двухэтажного жилого дома

2. Функциональное назначение объекта строительства (реконструкции):

Индивидуальный жилой дом с размерами в плане 10,0*10,0 м. 20,0*12,3 м

3. Санитарно-защитные зоны (нормативное расстояние от производственных предприятий до жилой застройки) – отсутствуют.

Санитарные и бытовые разрывы (СНиП 2.07.01-89* п. 2.12):

- расстояние между жилым домом и домами на смежных участках - более 15 м.
- построек до забора соседних земельных участков – более 1 м.
- расстояние от окон жилого дома до построек на соседних земельных участках – более 6 м.

Противопожарные разрывы (СНиП 30-02-97* п. 6.5, СНиП 2.07.01-89* прил. 1):

- между строениями в пределах одного участка – не нормируются
- между строениями на соседних земельных участках – 15 м.

4. Планировочная организация земельного участка:

Месторасположение жилого дома принято в соответствии:

- технический паспорт существующего жилого дома (условный номер 29-29-01/013/2009-110, инвентарный номер 11:401:002:000281810)
- градостроительным планом земельного участка № RU 29301000-568, утвержденного распоряжением мэрии города Архангельска от 11.10.2012г. № 2204р

5. Техничко-экономические показатели объекта:

Площадь земельного участка – 669 кв.м.

	Существующий жилой дом	Пристраиваемые помещения	Суммарно после реконструкции
площадь застройки	76,2	37+75 = 112	188,2

строительный объем	389	428	817
общая площадь	118,2	112+59=171	289,2
жилая площадь	34,6	150	184,6
этажность	2	1 + мансарда	конец докум. 4-й этаж. с мансардой
материал стен	силикатный кирпич, усиленный шлакобетоном; каркасные, утепленные минеральной ватой, обшитые. Деревянные, кирпичные, бетонные блоки	каркасные, утепленные минеральной ватой, обшитые ОСП плитой и декоративными панелями снаружи	
фундамент	ж/б плиты	ж/б ленточный, свайный	

Состав помещений:

- 1 этаж: жилые помещения, кухня, санитарно-бытовые помещения, технические помещения
- 2 этаж: жилые помещения, санитарно-бытовые помещения
- мансарда: жилые помещения
- 6. Инженерная подготовка территории: не требуется.
- 7. Организация рельефа:

Рельеф участка спокойный, без значительных перепадов.

8. Решения по благоустройству территории:

Территорию земельного участка свободную от застройки использовать под места отдыха и садово-огороднические посадки для личного пользования. Перемещение по участку предусмотрено по деревянным мостовым и брусчатым дорожкам. Проезд для автомобильного транспорта – песчано-гравийная подсыпка.

9. Зонирование территории:

Планировочным решением определено место размещения индивидуального жилого дома и нежилых строений хозяйственного назначения.

10. Транспортные коммуникации:

Подъездные пути: существующая грунтовая дорога – ул. Сибирякова. Предусмотрено устройство въезда на участок с песчано-гравийной подсыпкой.

11. Инженерные сети:

Подключение жилого дома к централизованным сетям отопления не предусматривается. Технические условия отсутствуют.

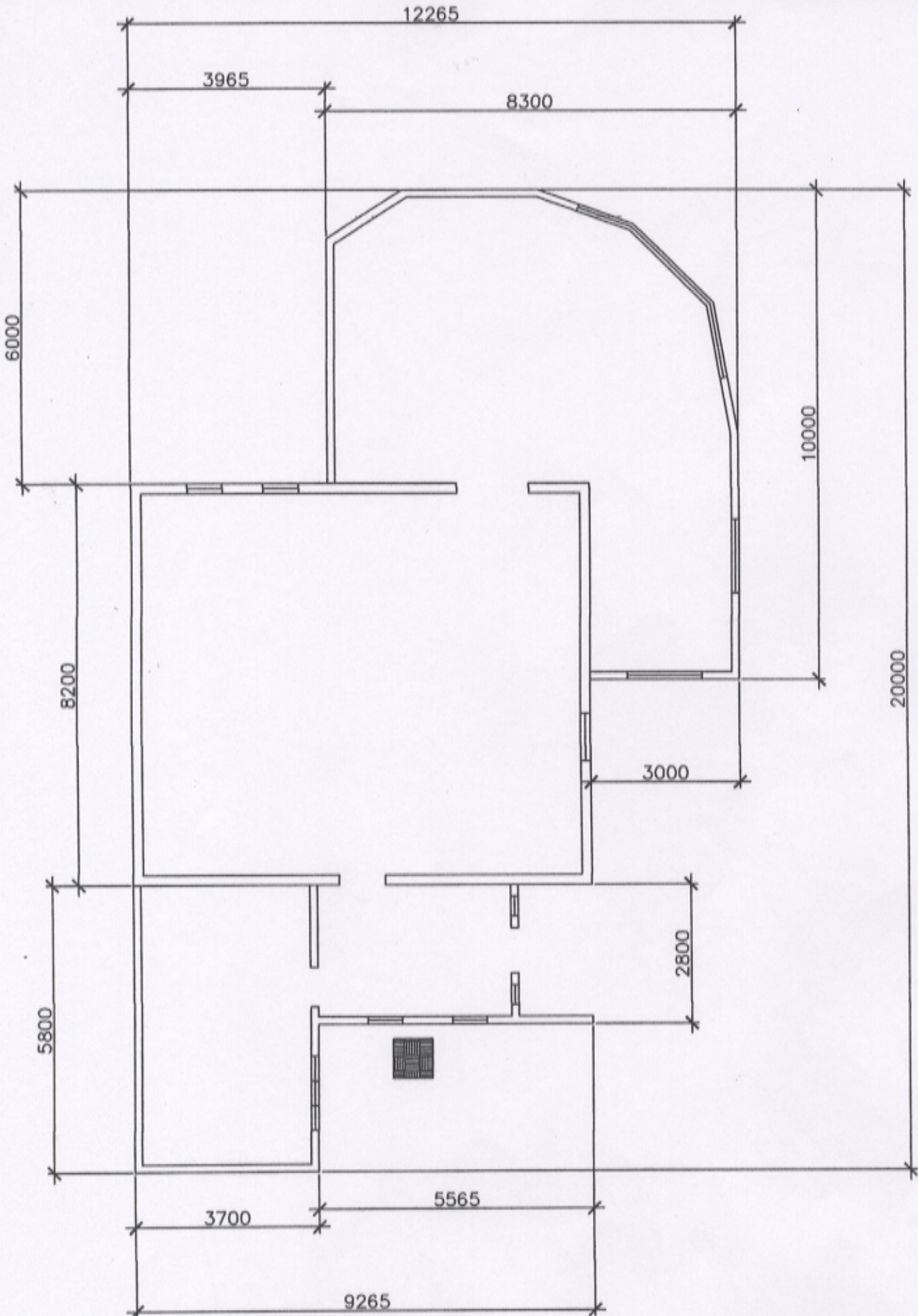
Отопление: электрообогреватели (конвекторы и инфракрасные обогреватели) в пределах разрешенной нагрузки

Водоснабжение: осуществляется в соответствии с договором возмездного оказания услуг на отпуск питьевой воды и приём сточных вод от населения, проживающего в частном секторе № 459 от 23.08.2012г. с МУП «Водоканал»

Канализация: накопительная ёмкость с вывозом в рамках вышеупомянутого договора с МУП «Водоканал»

Электроснабжение: осуществляется в соответствии с договором энергоснабжения № 081 652492 от 13.06.2012г. с ОАО «Архангельская сбытовая компания». Точка подключения – опора № 16 ВЛ-490/2.

Наружное освещение участка: уличные светильники на декоративных столбах и фасаде жилого дома



12265

3965

8300

6000

10000

8200

20000

3000

5800

2800

3700

5565

9265

Кому Лемехову Константину Юрьевичу

(наименование застройщика

(фамилия, имя, отчество - для граждан,

полное наименование организации - для

163020, г. Архангельск, ул. Сибирякова, д.11

юридических лиц),

его почтовый индекс и адрес)

РАЗРЕШЕНИЕ на строительство

N RU 29301000 - 178

(взамен разрешения на строительство №RU 29301000 - 174 от 27.11.2012 г.)

Мэрия города Архангельска, руководствуясь статьей 51 Градостроительного кодекса Российской Федерации, разрешает реконструкцию объекта капитального строительства

Индивидуальный жилой дом

(наименование объекта капитального строительства в соответствии

Здание двухэтажное с мансардным этажом

с проектной документацией, краткие характеристики, описание

**Площадь земельного участка - 669,0 м², площадь застройки - 188,20 м²,
общая площадь - 289,20 м², строительный объем - 817,0 м³**

этапа строительства, реконструкции,

Кадастровый номер земельного участка 29:22:023003:21

если разрешение выдается на этап строительства, реконструкции)

Продолжительность строительства - 10 лет

расположенного по адресу

Архангельская область, г. Архангельск, Соломбальский территориальный

(полный адрес объекта капитального строительства с указанием

округ, ул. Сибирякова, 11

с указанием субъекта Российской Федерации, административного района и т.д. или строительный адрес)

Срок действия настоящего разрешения - до

« 05 » декабря 2022 г.

Заместитель мэра города
по городскому хозяйству



2012 г.

М.П.

С.В. Чинёнов

Действие настоящего разрешения
продлено до « ___ » ___ 20 ___ г.

« ___ » 20 ___ г.

(подпись)

М.П.

РАЗРЕШЕНИЕ
на строительство

И RU 23301000 - 112

(наименование объекта капитального строительства в соответствии с проектной документацией, краткие характеристики, описание)

Здание двухэтажное с мансардным этажом
с проектной документацией, краткие характеристики, описание
Площадь земельного участка - 669,0 м², площадь застройки - 188,20 м²
общая площадь - 289,20 м², строительный объем - 817,0 м³
этажа строительства, реконструкция
Кадастровый номер земельного участка 29:23:023003:21
если разрешение выдано на этап строительства, реконструкция
Продолжительность строительства - 10 лет

Индивидуальный жилой дом

(наименование объекта капитального строительства в соответствии с проектной документацией, краткие характеристики, описание)

Здание двухэтажное с мансардным этажом
с проектной документацией, краткие характеристики, описание
Площадь земельного участка - 669,0 м², площадь застройки - 188,20 м²
общая площадь - 289,20 м², строительный объем - 817,0 м³
этажа строительства, реконструкция
Кадастровый номер земельного участка 29:23:023003:21
если разрешение выдано на этап строительства, реконструкция
Продолжительность строительства - 10 лет

расположенного по адресу

Архангельская область, г. Архангельск, Соловьевский территориальный
(полный адрес объекта капитального строительства с указанием
округа, ул. Сидрикова, 11
с указанием субъекта Российской Федерации, административного
района и т.д. или строительный адрес)



МЭРИЯ ГОРОДА АРХАНГЕЛЬСКА

РАСПОРЯЖЕНИЕ

от 11 октября 2012 г. № 2204р

**Об утверждении градостроительного плана земельного участка,
расположенного в Соломбальском территориальном округе
г.Архангельска по ул.Сибирякова, 11**

В соответствии с Градостроительным кодексом Российской Федерации,
Уставом муниципального образования "Город Архангельск":

Утвердить прилагаемый градостроительный план № RU29301000-568
земельного участка, расположенного в Соломбальском территориальном округе
г.Архангельска по ул.Сибирякова, 11, для размещения жилого дома.

Мэр города



В.Н. Павленко

Экспликация

№ п/п	Наименование
1	место допустимого размещения жилого дома
2	существующий двухэтажный жилой дом

Департамент
 градостроительства
 мэрии г. Архангельска
 163000, г. Архангельск, пл. С.В. Дегина, 5

